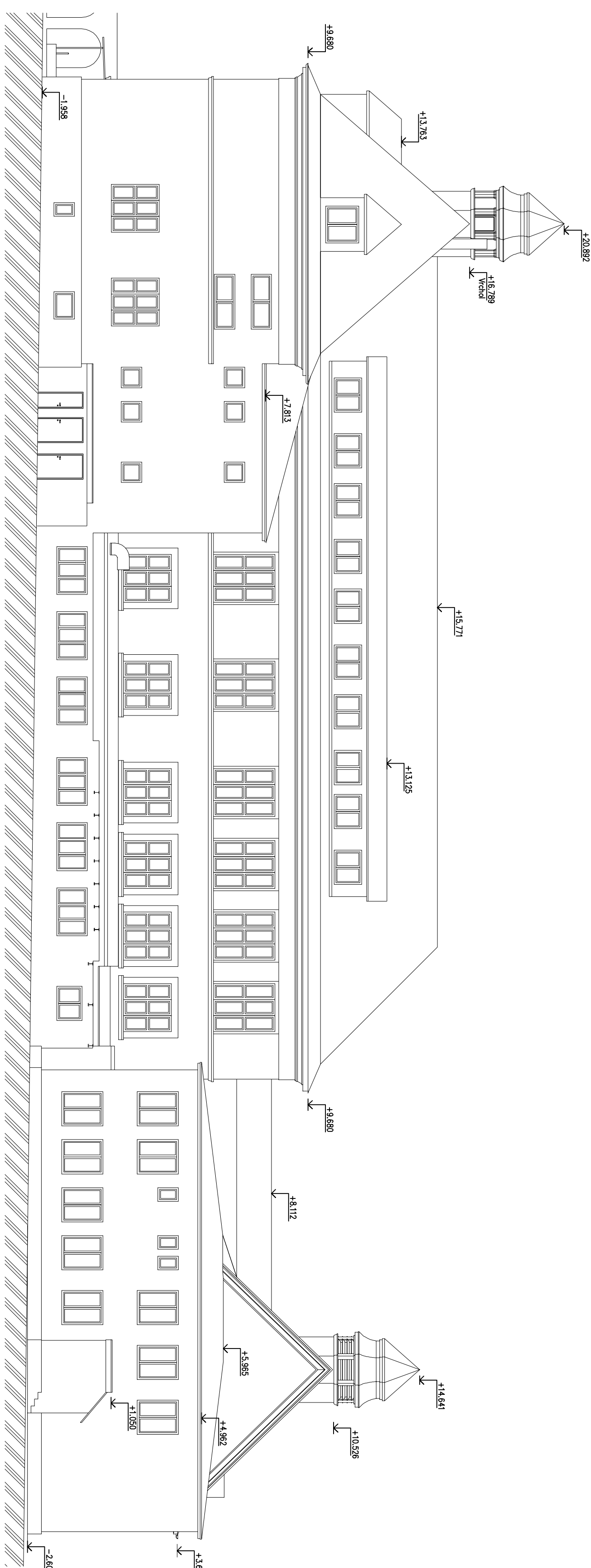
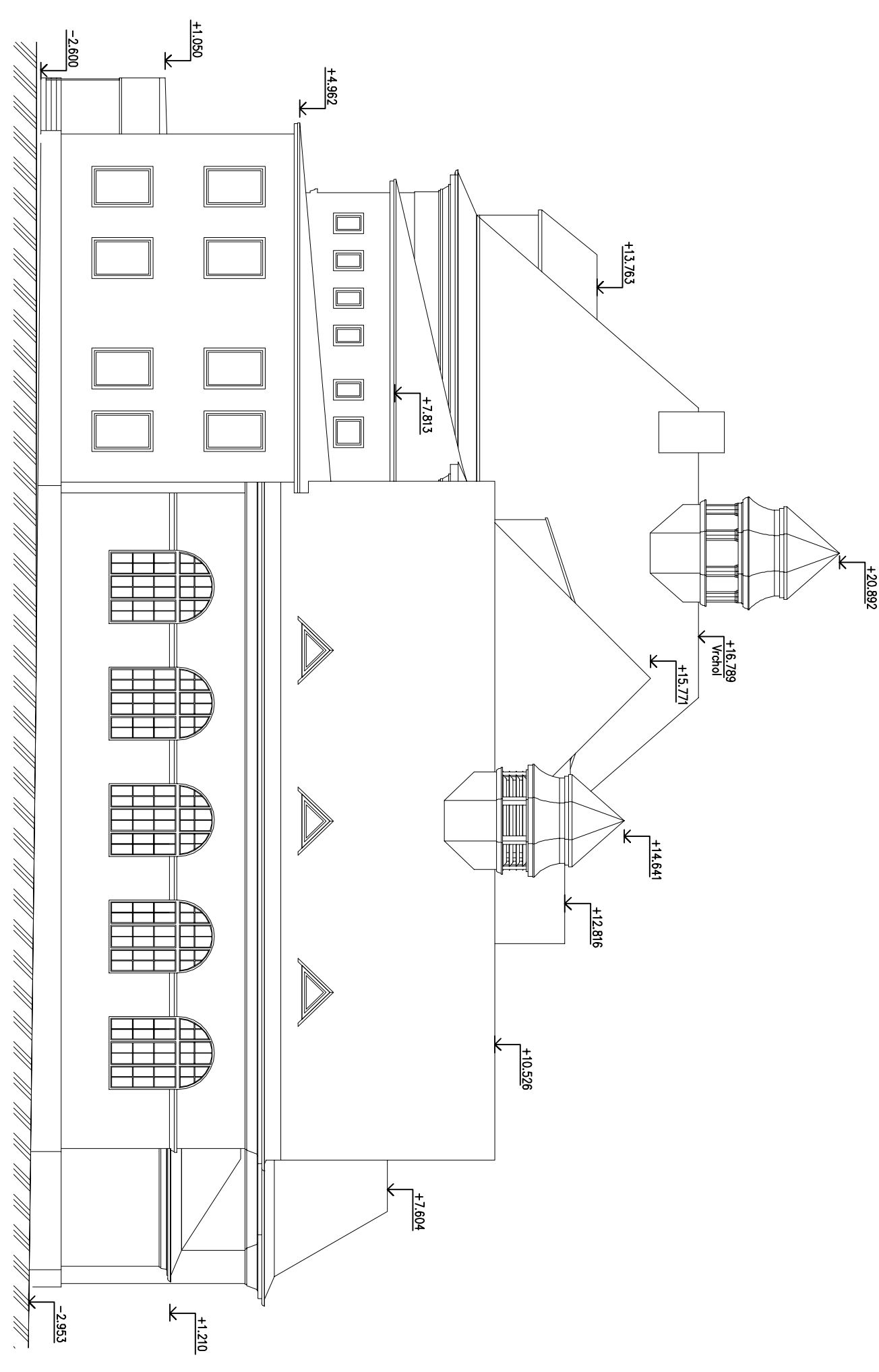


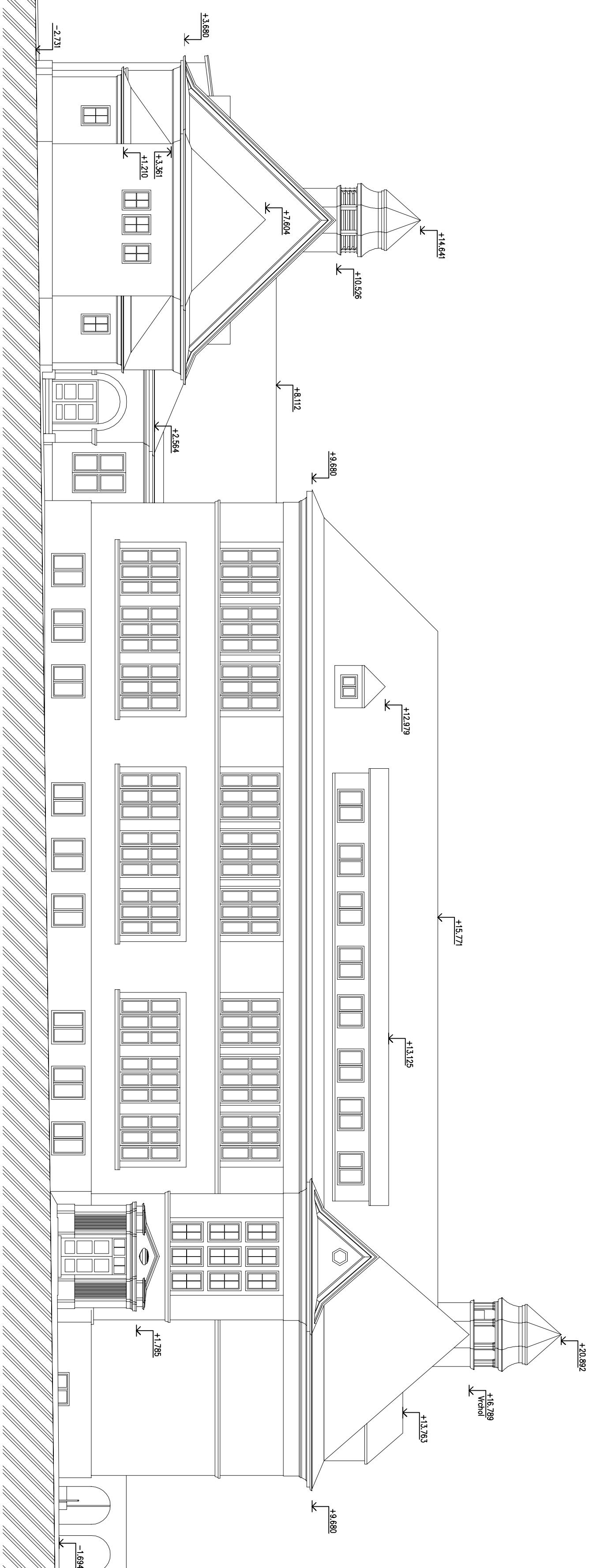
POHLED ZADNÍ - Stávající stav



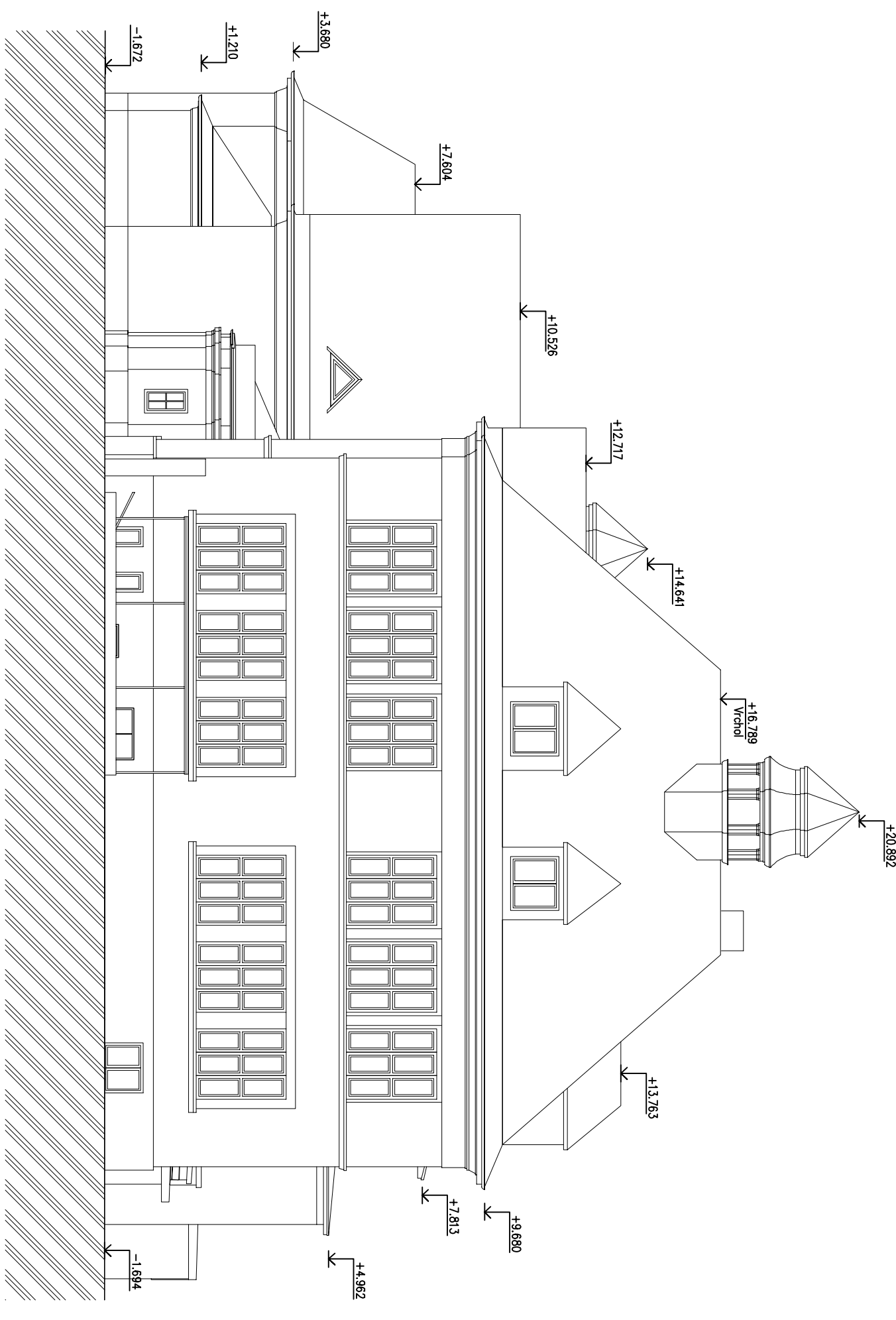
POHLED BOČNÍ 2 - Stávající stav



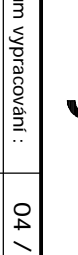
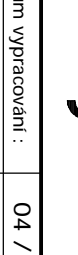
POHLED ČELNÍ - Stávající stav



POHLED BOČNÍ 1 - Stávající stav



$\pm 0,000$ = Stávající podlaha 1. NP

<p>Významové : Projekt celostátní bytové a s.t.o. - nám. Slobody 927 / 739 61 Trinec mobil: +420 779 217 190 / stavby@stavby-out.cz</p>	
<p>Investice : Stavitelství město Trinec, Jihomoravská 160 / 739 61 Trinec</p>	
<p>Město stavby : Obec Trinec, s.o. Trinec, p.č. 1310/1, 1310/2, 1310/3, 1310/4</p>	
<p>Název stavby :</p>	
<p>ZS p. Bezruč, Trinec - rekonstrukce sítěřky</p>	
<p>Výkresy :</p>	<p>POHLEDY - stávající stav</p>
<p>Číslo výkresu :</p>	<p>SPV.02</p>
<p>Datum vypracování : 04 / 2020</p>	
<p>Supl. dokumentace : DPS</p>	
<p>Číslo stavby : L2019-44</p>	
<p>Měřítko : 1:150</p>	